



celeste • champs sur marne
centres informatiques

Maitre d'Ouvrage
Maitre d'Oeuvre

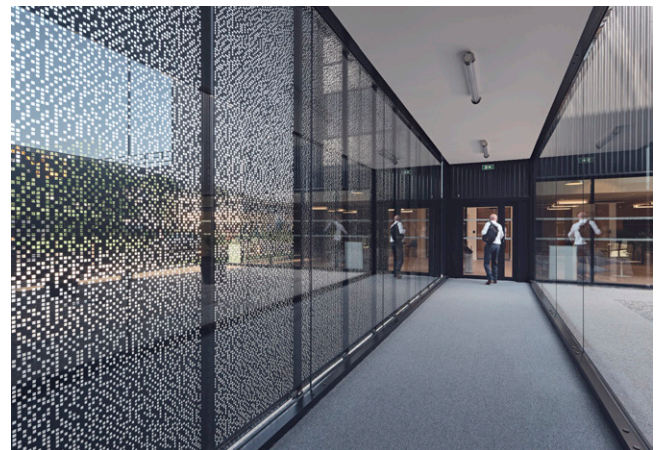
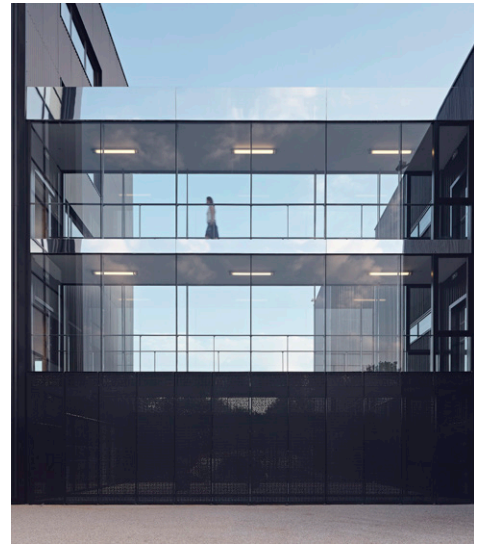
Celeste
Architecture : [enia architectes](#)
Ingénierie phase 1: IOSIS Bâtiments (courants forts et faibles, plomberie, structure, VRD)
APIS (CVC) / 12 ECO (Economie) / LASA (Acoustique)
Ingénierie phase 2 : S2T (CFO/CFA/CVC, bois, GOE) / ECIB (Economie) / A&C (Acoustique)

Lieu
Superficie
Programme

Champs sur Marne (77)
1 800 m² SHON / Extension 2541 m² SDP
Centre informatique et bureaux (siège social de Celeste).

Montant des travaux
Mission
Livraison

5 M€HT pour la phase 1 et 6,5 MHT pour l'extension
Mission complète
2011/2019



Construction bois (structure, planchers, caissons de façade) - Projet 100% BIM - étude & chantier